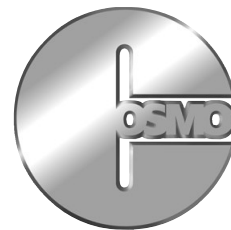






- I** *USO E MANUTENZIONE - CATALOGO RICAMBI*
- GB** *OWNER'S MANUAL - SPARE PARTS CATALOGUE*
- E** *USO Y MANUTENCIÓN - CATÁLOGO RECAMBIOS*
- D** *UEBERSETZUNG DES KATALOGS AUF DEUTSCH*

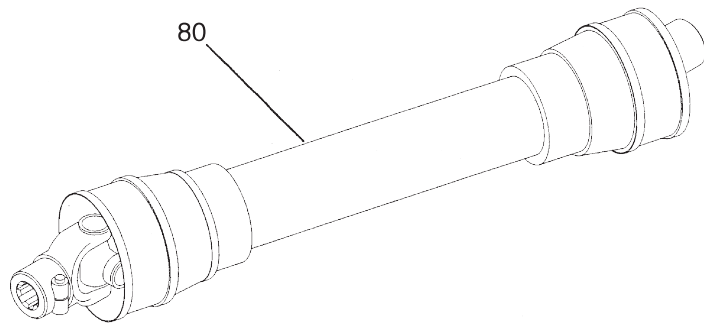


MIXER 80

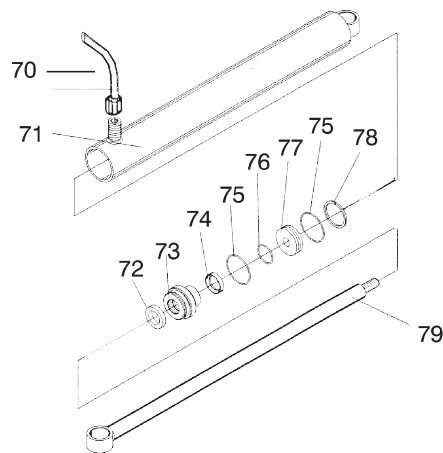


-  Leggere attentamente il manuale d'istruzione. Quando vedete questo simbolo, prestate attenzione e seguite alla lettera le istruzioni e le controindicazioni. La vostra vita e quella degli altri dipende da voi.
-  Read the Operator's manual entirely. When you see this symbol, the subsequent instructions and warnings are serious - follow without exception. Your life and the lives of others depend on it!
-  Leed con atención el manual de instrucción. Cuando ved este símbolo prestad atención y seguid al pie de la letra las instrucciones y las contraindicaciones. Vuestra vida y la de los otros depende de Vosotros.
-  Lesen Sie bitte die Gebrauchsanweisung mit Aufmerksamkeit. Wenn Sie dies Symbol sehen, achten Sie und folgen Sie die Anweisungen und die Gegenanzeige. Ihres Lebens und Anderes hängt von Ihnen ab.

ALBERO CARDANO - PTO SHAFT



CILINDRO IDRAULICO - HYDRAULIC CYLINDER



CILINDRO IDRAULICO - HYDRAULIC CYLINDER				
POS.	QTY.	CODICE - CODE	DENOMINAZIONE	DESCRIPTION
		623.006	CILINDRO IDRAULICA MIXER	HYDRAULIC CYLINDER
70	1	304.020	TUBO IDRAULICO	CYLINDER FEED TUBE
71	1	623.011	TUBO ESTERNO	CYLINDER LINER
72	1	623.013	PARAPOLVERE	WIPER SEAL
73	1	623.014	TESTATA FILETTATA	END CAP
74	1	623.016	RASCHIATORE INTERNO	INTERNAL BACK UP WIPER
75	2	623.017	GUARNIZIONE O RING 35X40	O RING 35X40
76	1	623.018	GUARNIZIONE O RING 12X18	O RING 12X18
77	1	623.015	TESTATA MOBILE	PISTON
78	1	623.019	RASCHIATORE ESTERNO	BACK UP WIPER
79	1	301.006	DADO M12 AUTOBLOCCANTE	HEX NUT
80	1	623.012	STELO	PISTON ROD

ALBERO CARDANICO - PTO SHAFT				
POS.	QTY.	CODICE - CODE	DENOMINAZIONE	DESCRIPTION
80	1	311.002	ALBERO CARDANICO RS1530-8881102	PTO SHAFT

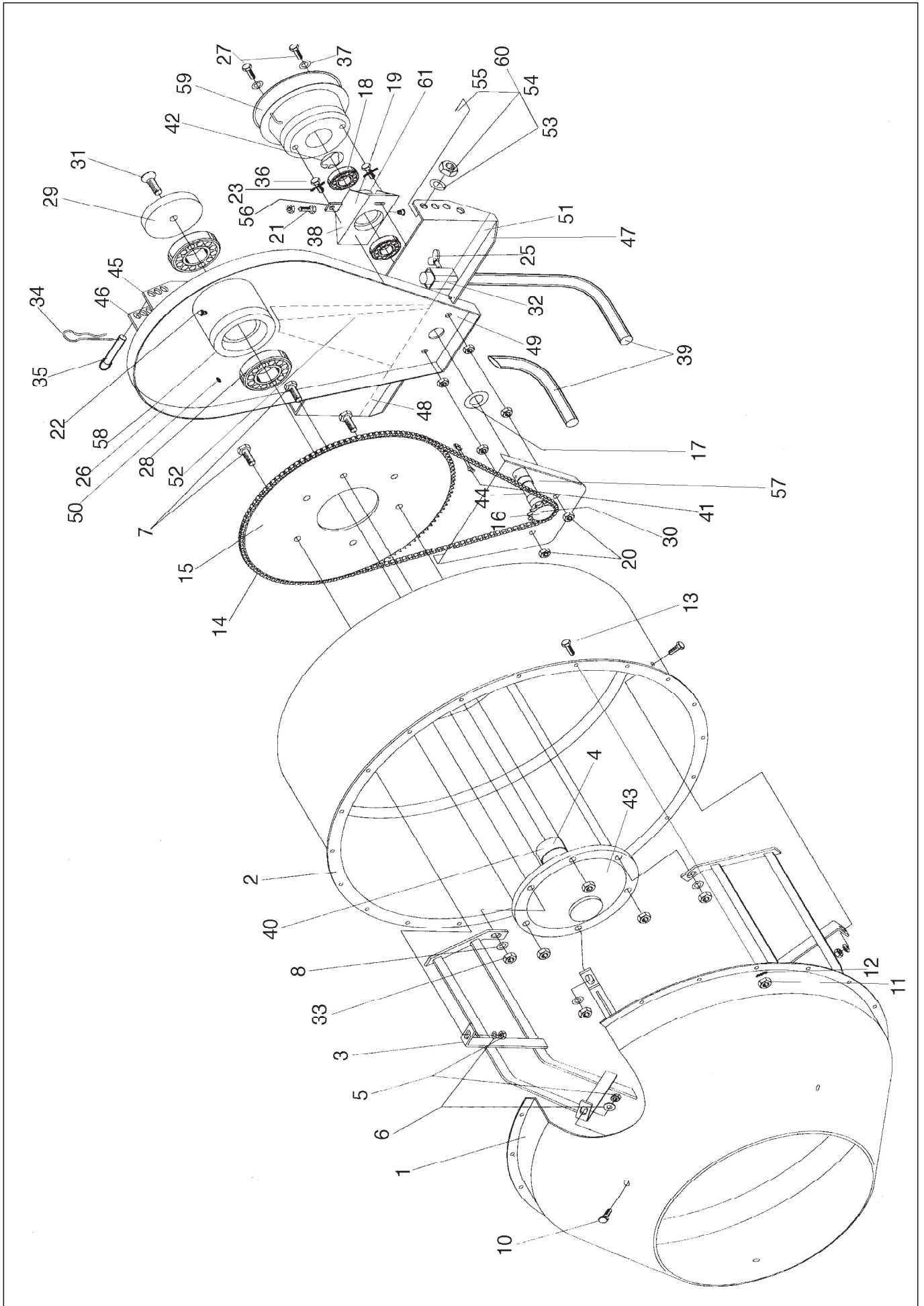
SERRAGGIO BULLONI - Torque Values Chart for Common Sizes

Misura bullone (metrica)	Identificazione testa bullone						Bolt Size (Inches)	Bolt Head Identification														
	Grade 2		Grade 5		Grade 8			Class 5.8		Class 8.8		Class 10.9										
	N°-m ²	ft-lb ³	N-m	ft-lb	N-m	ft-lb		N-m	ft-lb	N-m	ft-lb	N-m	ft-lb									
int-tpi ¹							mm x pitch ⁴															
M 5 X 0.8	4	3	6	5	9	7	1/4" - 20	7.4	5.6	11	8	16	12									
M 6 X 1	7	5	11	8	15	11	1/4" - 28	8.5	6	13	10	18	14									
M 8 X 1.25	17	12	26	19	36	27	5/16" - 18	15	11	24	17	33	25									
M 8 X 1	18	13	28	21	39	29	5/16" - 24	17	13	26	19	37	27									
M 10 X 1.5	33	24	52	39	72	53	3/8" - 16	27	20	42	31	59	44									
M 10 X 0.75	39	28	61	45	85	62	3/8" - 24	31	22	47	35	67	49									
M 12 X 1.75	58	42	91	67	125	93	7/16" - 14	43	32	67	49	95	70									
M 12 X 1.5	60	44	95	70	130	97	7/16" - 20	49	36	75	55	105	78									
M 12 X 1	90	66	105	77	145	105	1/2" - 13	66	49	105	76	145	105									
M 14 X 2	92	68	145	105	200	150	1/2" - 20	75	55	115	85	165	120									
M 14 X 1.5	99	73	155	115	215	160	9/16" - 12	95	70	150	110	210	155									
M 16 X 2	145	105	225	165	315	230	9/16" - 18	105	79	165	120	235	170									
M 16 X 1.5	155	115	240	180	335	245	5/8" - 11	130	97	205	150	285	210									
M 18 X 2.5	195	145	310	230	405	300	5/8" - 18	150	110	230	170	325	240									
M 18 X 1.5	220	165	350	260	485	355	3/4" - 10	235	170	360	265	510	375									
M 20 X 2.5	280	205	440	325	610	450	3/4" - 16	260	190	405	295	570	420									
M 20 X 1.5	310	230	650	480	900	665	7/8" - 9	225	165	585	430	820	605									
M 24 X 3	480	355	760	560	1050	780	7/8" - 14	250	185	640	475	905	670									
M 24 X 2	525	390	830	610	1150	845	1" - 8	340	250	875	645	1230	910									
M 30 X 3.5	960	705	1510	1120	2100	1550	1" - 12	370	275	955	705	1350	995									
M 30 X 2	1060	785	1680	1240	2320	1710	1-1/8" - 7	480	355	1080	795	1750	1290									
M 36 X 3.5	1730	1270	2650	1950	3660	2700	1 1/8" - 12	540	395	1210	890	1960	1440									
M 36 X 2	1880	1380	2960	2190	4100	3220	1 1/4" - 7	680	500	1520	1120	2460	1820									
							1 1/4" - 12	750	555	1680	1240	2730	2010									
							1 3/8" - 6	890	655	1990	1470	3230	2380									
							1 3/8" - 12	1010	745	2270	1670	3680	2710									
							1 1/2" - 6	1180	870	2640	1950	4290	3160									
							1 1/2" - 12	1330	980	2970	2190	4820	3560									

1 - diametro nominale della filettatura pollici - filettatura per pollici
 2 - N° m= newton-metri
 3 - piedi - libbre
 4 - mm per passo= 1) + in millimetri per passo di filettatura

1 - in-tpi= nominal thread diameter in inches-threads per inch
 2 - N° m= newton-meters
 3 - ft-lb= foot pounds
 4 - mm x pitch= nominal thread diameter in millimeters x thread pitch

BETONIERA - MIXER 80



POS.	QT.	CODICE	DESCRIZIONE	DESCRIPTION
1	1	609.001	CONO ANTERIORE	FORWARD SPOUT
2	1	609.002	BICCHIERE POSTERIORE	TUB BASE
3	3	619.001	AGITATORE	AGITATOR
4	1	633.016	PERNO CENTRALE	CENTRAL DRIVE SHAFT
5	6	301.010	DADO M10 ZG UNI 5588	NUT M10
6	12	303.015	RONDELLA PIANA 10X20 ZG UNI 6592	WASHER 10
7	6	300.008	VITE TE 14X45 GR UNI 5739	SCREW 14X40
8	9	303.010	RONDELLA PIANA 14X28 ZG UNI 6592	WASHER 15
10	6	300.003	VITE TE 10X25 ZG UNI 5739	SCREW 10X25
11	18	301.012	DADO M8 ZG UNI 5588	NUT M8
12	36	303.007	RONDELLA PIANA 8X17 ZG UNI 6592	WASHER 8X17
13	18	300.028	VITE TE 8X16 ZG UNI 5739	SCREW 8X16
14	1	333.002	CATENA 1/2"	DRIVE CHAIN 1/2"
15	1	333.001	CORONA 1/2" PER 114 DENTI	CROWN GEAR 1/2" TEETH 114
16	1	316.001	PIGNONE Z13 1/2"	PINION GEAR 1/2" TEETH 13
17	1	313.009	ANELLO ELASTICO 30 UNI 3653	CLIPRING E30
18	2	310.004	CUSCINETTO A SFERE 6006 ALBERO INFERIORE	BALL BEARING 6006
19	1	606.040	COMPLESSIVO SUPPORTO DI REGISTRO CATENA	OVERALL CHAIN SUPPORT
19	56	606.039	STAFFA SUPPORTO CUFFIA CE FILETTATA M6	BRACKET SUPPORT CE SHIELD
19	38	606.030	SUPPORTO BOCCOLA ALBERO ENTRATA	BUSHING SUPPORT FOR INPUT SHAFT
19	61	325.020	BOCCOLA PERNO ALBERO ENTRATA	BUSHING FOR INPUT SHAFT
20	7	301.002	DADO M12 ZG UNI 5588	NUT M12
21	1	300.024	VITE TE 12X35 ZG UNI 5739	SCREW 12X35
22	2	306.002	INGRASSATORE ZG M8	GREASE NIPPLE M8
23	2	303.026	RONDELLA PIANA INT.13X25 ZG UNI 6592	WASHER 13X25
25	2	302.003	POMELLO BLOCCAGGIO M8	BLOCK KNOB
26	1	639.004	CARTER	MAIN FRAME
27	2	300.026	VITE TE 6X16 ZG UNI 5739	SCREW 6X16
28	2	310.005	CUSCINETTO A SFERE 45X85X19 6209 ALBERO SUPERIORE	BALL BEARING 6209
29	1	614.001	COPERCHIO	COVER
30	1	316.002	COMPLESSIVO PIGNONE Z13 1/2" COMPLETO DI ALBERINO	OVERALL PINION GEAR Z13 1/2" COMPLETE WITH SHAFT
30	16	316.001	PIGNONE Z13 1/2"	PINION GEAR 1/2" TEETH 13
30	44	323.007	ALBERO ENTRATA	INPUT SHAFT
31	1	300.041	VITE TSEI 16X30 GR UNI 5933	SCREW 16X30
32	2	606.042	SUPPORTO QUADRO 40X40X4 PER TUBO SOSTEGNO PIEDE	SQUARE SUPPORT 40X40X4 FOR SUPPORT-LEG TUBE
33	9	301.003	DADO M14 ZG UNI 5588	NUT M14
34	1	307.001	COPPIGLIA A MOLLA 4,5 MM	GRIP CLIP 4,5 MM
35	1	633.014	PERNO ATTACCO TERZO PUNTO	LIFT PIN - THIRD POINT
36	2	300.009	VITE TE 12X70 GR UNI 5739	SCREW 12X70
37	2	303.016	RONDELLA PIANA 6X18 ZG UNI 6593	WASHER 6X18
38	1	606.030	SUPPORTO BOCCOLA ALBERO ENTRATA	BUSHING SUPPORT FOR INPUT SHAFT
39	2	606.041	PIEDINO DI SOSTEGNO	SUPPORT-LEG
40	1	633.005	COMPLESSIVO PERNO CENTRALE COMPLETO DI DISCO	OVERALL CENTRAL DRIVE SHAFT COMPLETE WITH DISC
40	43	606.029	SUPPORTO BICCHIERE POSTERIORE	BACK SUPPORT
40	4	633.016	PERNO CENTRALE	CENTRAL DRIVE SHAFT
41	1	333.003	MAGLIA GIUNZIONE 1/2"	CHAIN JUNCTION LINK 1/2"
42	1	313.008	ANELLO ELASTICO RADIALE d 25 spess.2mm	CLIPRING d25
43	1	606.029	SUPPORTO BICCHIERE POSTERIORE	BACK SUPPORT
44	1	323.007	ALBERO ENTRATA	INPUT SHAFT
45	1	606.034	PIASTRA TERZO PUNTO SINISTRA	LEFT THIRD POINT PLATE
46	1	606.035	PIASTRA TERZO PUNTO DESTRA	RIGHT THIRD POINT PLATE
47	1	606.032	PIASTRA SOLLEVAMENTO SINISTRA	LEFT LIFT PLATE
48	1	606.033	PIASTRA SOLLEVAMENTO DESTRA	RIGHT LIFT PLATE
49	1	606.031	CONTROPIASTRA SUPPORTO ALBERO ENTRATA	SUPPORT PLATE INPUT SHAFT
50	1	613.010	COMPLESSIVO TELAIO	OVERALL FRAME
50	26	639.004	CARTER	MAIN FRAME
50	58	325.019	BOCCOLA CUSCINETTI ALBERO CORONA	BEARINGS BUSHING SHAFT CROWN
50	49	606.031	CONTROPIASTRA SUPPORTO ALBERO ENTRATA	SUPPORT PLATE INPUT SHAFT
50	48	606.033	PIASTRA SOLLEVAMENTO DESTRA	RIGHT LIFT PLATE
50	47	606.032	PIASTRA SOLLEVAMENTO SINISTRA	LEFT LIFT PLATE
50	32	606.042	SUPPORTO QUADRO 40X40X4 PER TUBO SOSTEGNO PIEDE	SQUARE SUPPORT 40X40X4 FOR SUPPORT-LEG TUBE
50	51	606.043	TRAVERSA POSTERIORE SCATOLATO 40X40X4	BACK CROSSBAR 40X40X4
50	45	606.034	PIASTRA TERZO PUNTO SINISTRA	LEFT THIRD POINT PLATE
50	46	606.035	PIASTRA TERZO PUNTO DESTRA	RIGHT THIRD POINT PLATE
50	52	606.036	SCATOLATO IN LAMIERA SUPPORTO TERZO PUNTO	SUPPORT PLATE THIRD POINT
51	1	606.043	TRAVERSA POSTERIORE SCATOLATO 40X40X4	BACK CROSSBAR 40X40X4
52	1	606.036	SCATOLATO IN LAMIERA SUPPORTO TERZO PUNTO	SUPPORT PLATE THIRD POINT
53	2	303.006	RONDELLA GLOVER PERNO SOLLEVAMENTO	GLOVER WASHER LIFT PIN
54	2	301.020	DADO PERNO SOLLEVAMENTO	NUT LIFT PIN
55	2	633.015	PERNO SOLLEVAMENTO	LIF PIN
56	2	606.039	STAFFA SUPPORTO CUFFIA CE FILETTATA M6	BRACKET SUPPORT CE SHIELD
57	1	639.006	CARTER PROTEZIONE PICCOLO IN LAMIERA	SMALL PROTECTIVE PLATE
58	1	325.019	BOCCOLA CUSCINETTI ALBERO CORONA	BEARINGS BUSHING SHAFT CROWN
59	1	304.006	CUFFIA	CE SHIELD
60	2	633.008	COMPLESSIVO PERNO SOLLEVAMENTO COMPLETO	OVERALL COMPLETE LIFT PIN
60	54	301.020	DADO PERNO SOLLEVAMENTO	NUT LIFT PIN
60	55	633.015	PERNO SOLLEVAMENTO	LIF PIN
60	53	303.006	RONDELLA GLOVER PERNO SOLLEVAMENTO	GLOVER WASHER LIFT PIN
61	1	325.020	BOCCOLA PERNO ALBERO ENTRATA	BUSHING FOR INPUT SHAFT